

24

uurs service op de Europese binnenwateren

Stunden-Service auf
der europäischen
Binnenwasserstraßen



M Markerink B.V.



Intro

Markerink BV is de betrouwbare dienstverlener op het gebied van onderhoud, reparatie en installatie van diverse scheepsmotoren, keerkoppelingen en elektra. Wij houden uw schip in de vaart. Niet voor niets worden wij ook wel 'de ANWB van de binnenvaart' genoemd: op alle Europese binnenwateren bieden wij 24-uurs service, 7 dagen per week, het hele jaar door. Ongeacht waar uw schip zich op het moment van storing bevindt. Daarnaast bouwen we nieuwbouw-casco's af in onze haven.

Onze specialiteit is service en onderhoud: er werken 45 professionals bij Markerink, waaronder maar liefst 18 servicemonteurs, 13 inbouwers/iijzerwerkers en 4 elektriciens, van wie altijd wel een deel onderweg is. Zij staan garant voor doorlopende kwaliteitsservice aan uw vracht-, duw-, tank- of passagiersschip. Door zich te specialiseren in specifieke merken en het unieke magazijn, heeft Markerink steeds de juiste kennis én onderdelen in huis!

Einleitung

Markerink BV ist ein zuverlässiger Dienstleister auf dem Gebiet der Wartung, Reparatur und Installation von unterschiedlichen Schiffsmotoren, Wendegerieben und elektrischen Anlagen. Wir halten Ihr Schiff in Fahrt. Nicht umsonst nennt man uns auch 'den Pannendienst der Binnenschifffahrt': Auf allen europäischen Binnenwasserstraßen bieten wir einen 24-Stunden-Service, 7 Tage die Woche, das ganze Jahr über. Unabhängig davon, wo Ihr Schiff sich zum Zeitpunkt der Störung befindet. Darüber hinaus beschäftigen wir uns in unserem Hafen mit dem Fertigbau von Neubaukaskos.

Wir sind auf Service und Wartung spezialisiert: Markerink beschäftigt 45 Fachleute, darunter nicht weniger als 18 Servicetechniker, 13 Einbaumonteur/Eisenarbeiter und 4 Elektriker, von denen immer ein Teil unterwegs ist. Sie sind der Garant für eine dauerhaft hochwertige Dienstleistung für Ihr Fracht-, Schub-, Tank- oder Fahrgastschiff. Durch unsere Spezialisierung auf bestimmte Marken und unser einzigartiges Lager haben wir immer das richtige Know-how und die richtigen Teile im Haus!



Historie

De geschiedenis van Markerink gaat 85 jaar terug: Gerrit Jan Markerink maakte naam in de regionale autobranche door onderhoud aan te bieden aan vracht- en personenauto's. De scheepvaart was toen nog niet zo intensief als vandaag de dag, en de Rijnvloot bestond nog voornamelijk uit zeil- en stoomschepen. De belangrijkste activiteit ten tijde van de oprichting was het inbouwen van T-Fordmotoren in parlevinkers, een beroepsgroep die vandaag de dag bijna is verdwenen.

Na de Tweede Wereldoorlog groeide Markerink onder leiding van Dick Markerink, die het bedrijf van zijn vader had overgenomen, mee met de scheepvaart op de Rijn. Gaandeweg werden de stoomschepen vervangen door schepen met dieselmotoren. Deze motoren begon hij te verzamelen. Hij kocht ze vaak bij boeren in Frankrijk, alsmede spare parts, voornamelijk afkomstig uit legeronderdelen. Hiermee legde



Thuis in het **recht**
voor de binnenvaart

van Zuethem Advocaten
Baronielaan 146
4818 RE Breda

Tel. +31 76 53 01 777
Fax. +31 76 51 41 558

e-mail info@vanzuethem.nl
web www.vanzuethem.nl



hij de basis voor het indrukwekkende magazijn, waar inmiddels een ongekende hoeveelheid motoren en onderdelen op het schap ligt. Wij hebben altijd oude en nieuwe motoren en onderdelen van merken als Deutz, Mitsubishi, MAN, Caterpillar, MWM of GM op voorraad en kunnen deze desgevraagd voor u installeren, ongeacht de plek waar u zich op dat moment bevindt. Wij zijn officieel Wartsila-Deutz-dealer en sub-dealer van Caterpillar en Mitsubishi-motoren. Zodoende hebben wij in de loop der jaren een enorme know-how op het gebied van dieselmotoren opgebouwd. Menig schipper heeft de naam 'Markerink' genoteerd staan bij 'pech onderweg'.

Markerink BV is een echt familiebedrijf: in 2005 nam Alexander Markerink het werk over van zijn vader Jan. Hij representeert momenteel de vierde generatie binnen het bedrijf.



Geschiede

Markerink kann auf eine Geschiede von 85 Jahren zuröckblicken: Gerrit Jan Markerink machte sich durch das Anbieten von Wartungsarbeiten für Lkws und Pkws einen Namen in der regionalen Automobilbranche. Die Schifffahrt war damals noch nicht so intensiv wie heutzutage, und die Rheinflotte bestand noch hauptsächlich aus Segel- und Dampfschiffen. Die Haupttätigkeit zur Zeit der Gründung bestand aus dem Einbau von T-Ford-Motoren in Händlerschiffe, wie man sie heute kaum noch sieht.

Nach dem Zweiten Weltkrieg profitierte Markerink unter der Führung von Dick Markerink, der das Unternehmen von seinem Vater übernommen hatte, von dem großen Wachstum der Rheinschifffahrt. Die alten Dampfschiffe wurden allmählich durch Schiffe mit Dieselmotoren ersetzt. Dick Markerink fing an, diese Motoren zu sammeln. Er bezog sie oft von Landwirten in Frankreich



“Kwaliteit en betrouwbaarheid zijn de belangrijkste factoren bij onze keuze voor een aggregaat.”

**ALWAYS
MOVING
FORWARD**

DE LEVERANCIER VAN GENERATORSETS

Klant specifieke oplossingen die een probleemloze inzet garanderen.

- Eenvoudig in gebruik
- Gebruiksvriendelijk
- Robuust en duurzaam

www.bnmotoren.nl

Engelenburgstraat 45, 7391 AM Twello
T. 0571-27 69 00, info@bnmotoren.nl

**BRINKMANN
& NIEMEIJER**
MOTOREN BV



und die Ersatzteile überwiegend von Armee-Einheiten. Dies legte den Grundstein für ein beeindruckendes Lager, wo mittlerweile eine beispiellose Menge an Motoren und Teilen im Regal liegt. Wir haben immer gebrauchte und neue Motoren und Teile von Marken wie Deutz, Mitsubishi, MAN, Caterpillar, MWM oder GM auf Lager, und können diese auf Wunsch für Sie installieren, egal wo Sie sich befinden. Wir sind anerkannter Wärsilä-Deutz-Händler und Subhändler von Caterpillar und Mitsubishi-Motoren. Hierdurch haben wir im Laufe der Jahre ein enormes Know-how im Bereich der Dieselmotoren aufgebaut. Bei einer Panne kommt so manchem Schiffer sofort der Name 'Markerink' in den Sinn.

Markerink BV ist ein echter Familienbetrieb: 2005 übernahm Alexander Markerink die Arbeit von seinem Vater. Er vertritt derzeit die vierte Generation der Familie innerhalb der Firma.



Frankepad 1 - Hendrik Ido Ambracht
Tel. (078)6813127 - Fax (078)6812025
www.koedood.nl - info@koedood.nl



Sun Roestvaststaal is gespecialiseerd in
 interieurbouw, industriële en nautische
 toepassingen

bezoek ook onze website: www.sun-rvs.nl

Sun Roestvaststaal bv Nijverheidstraat 58 6681 LN Bommel
 tel.026 325 16 66 fax.026 325 00 16

Uit de Scheepvaartkrant van 04-03-2010

Markerink is gevestigd in een pand aan de Vluchthaven in het Gelderse Tolkamer. 'Dat is voor ons een perfecte locatie en ideaal voor het snel uitvoeren van reparaties en onderhoud. Bovendien ligt Tolkamer vlak aan de grens, zodat wij ook een snelle service kunnen garanderen in Duitsland en de rest van de Europese binnenwateren. Van een kleine onderneming zijn we in de loop der jaren uitgegroeid tot een compleet bedrijf dat garant staat voor een 24-uurservice. De hoofdtaken bestaan tegenwoordig uit het repareren en onderhouden van scheepsdieselmotoren in de binnenvaart, het inbouwen van nieuwe motoren en het afbouwen van casco's. Wat de afgelopen 85 jaar niet veranderde, zijn onze no nonsense-mentaliteit en sterke service', aldus Alexander Markerink.

Aus der niederländischen Schifffahrtszeitung (Scheepvaartkrant) vom 04.03.2010

Markerink BV hat ihren Sitz am Nothafen im Städtchen Tolkamer in Gelderland. 'Das ist für uns eine perfekte Aktionsbasis für eine schnelle Durchführung von Reparaturen und Wartungsarbeiten. Darüber hinaus liegt Tolkamer nahe der Grenze, so dass wir auch in Deutschland und dem Rest der europäischen Binnengewässer einen schnellen Service bieten können. Unsere Firma hat sich im Laufe der Jahre von einem Kleinbetrieb zu einem kompletten Unternehmen entwickelt, das einen 24-Stunden-Service bietet. Die wichtigsten Aktivitäten bestehen in der Wartung und Reparatur von Dieselmotoren aus der Binnenschifffahrt, dem Einbau von neuen Motoren und dem Fertigbau von Kaskos. Was sich die letzten 85 Jahre nicht geändert hat, sind unsere No-Nonsense-Haltung und unsere starke Service-Orientierung', so Alexander Markerink.



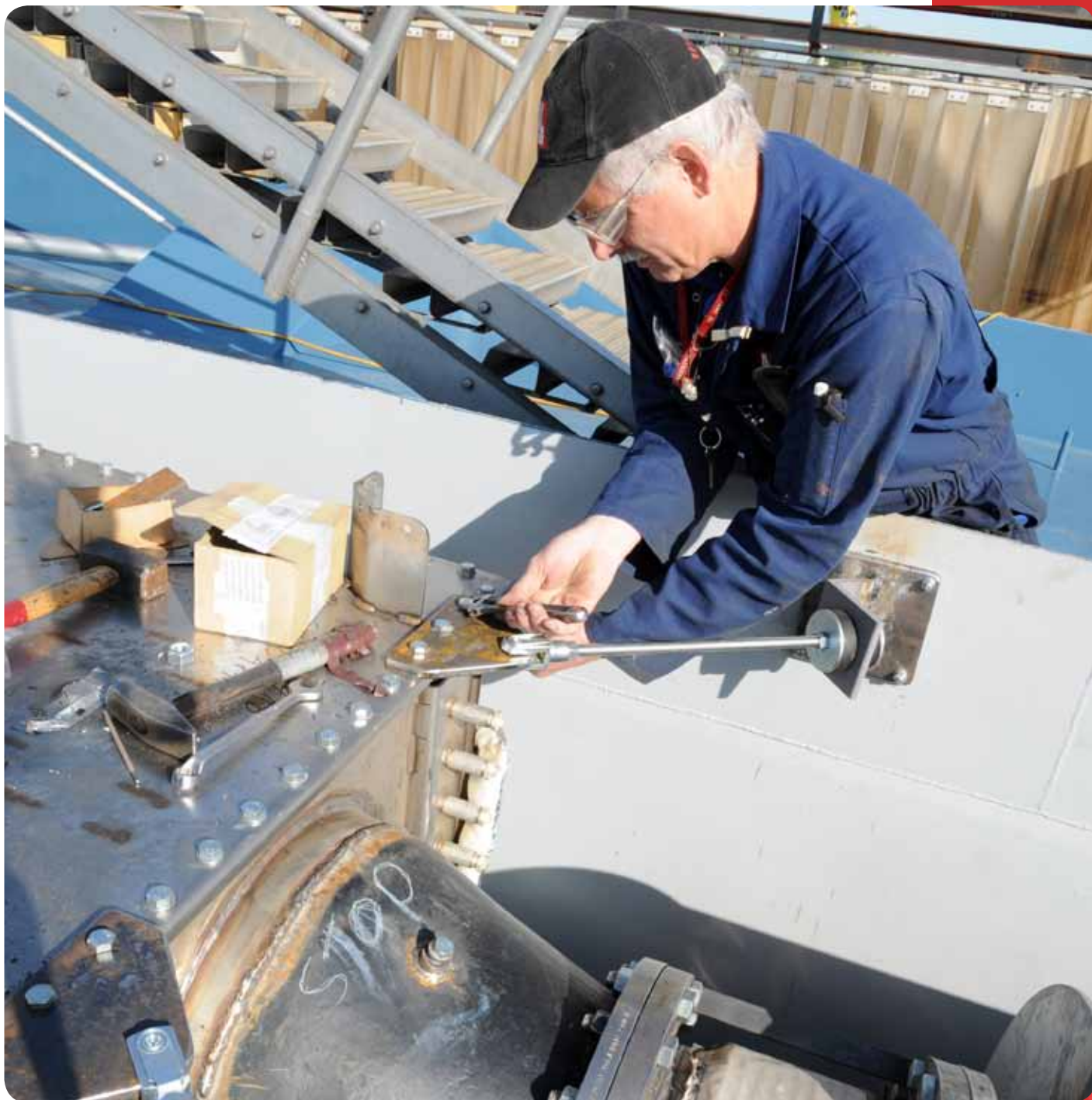
BUREAU VERITAS DEUTSCHLAND
Marine Division - Inland Navigation

Veritaskai 1, 21079 Hamburg | Tel.: +49 40 23625-0 · Fax: +49 40 23625-620
E-Mail: ger_hbr@de.bureauveritas.com · www.bureauveritas.de

Move Forward with Confidence



**BUREAU
VERITAS**



DE JUISTE KOERS IN SCHEEPSISOLATIE

ISOLATIEBEDRIJF
Franssen B.V.

IF

Kerkstraat 32a
 6651 KG DRUTEN
 Tel. (0487) 510 716
 Fax (0487) 510 745
 isolatiebedrijf@franssen.nl
 www.franssen.nl

ISOLATIESPECIALISTEN IN:
 Brandtechnische, thermische
 en akoestische isolatie:

- accommodaties
- machinekamers
- uitlaatgassystemen
- dekleidingen
- demontabele maatwerk
geluidskasten
- isolatiematrassen





ALUBOUW DE MOOY

STUURHUIZEN
RADARMASTEN
ROEFDEUREN
KOLOMMEN
RVS WERKZAAMHEDEN
ALUMINIUM PRODUCTEN

NIEUWE BOSWEG 4, 3340 AH H.I. AMBACHT
TEL.: (078) 682 12 14 FAX: (078) 682 12 17
WWW.ALUBOUDEMOOY.NL



SCHIFFHAUSBAUTEN

Wessels

GmbH

Tischlerei und Alubau Wessels GmbH

Industriestraße 10
D-49733 Haren/Ems
www.wessels.com

Telefon +49 (0) 59 32 - 99 77-0
Telefax +49 (0) 59 32 - 99 77-20
info@wessels.com

Milieu

Binnenvaartschepen worden steeds gemoderniseerd en daarmee ook aangepast aan nieuwe milieupvattingen. Wij houden de ontwikkelingen op dit gebied nauwlettend in de gaten. Zo installeren wij katalysatoren en roefilters in schepen, waardoor de milieubelasting wordt ingeperkt. Al met al wordt de scheepvaart steeds groener en is het momenteel zelfs de groenste manier van transport: vergeleken met transport over het spoor, de weg of door de lucht is gemeten naar energieverbruik per ton de scheepvaart het zuinigst. En daarmee tevens het voordeligst.

Umwelt

Binnenschiffe werden immer weiter modernisiert und damit auch an neue Umweltansichten angepasst. Wir behalten die Entwicklungen in diesem Bereich sorgfältig im Auge. So rüsten wir Binnenschiffe mit Katalysatoren und Partikelfilter aus, wodurch wir die Umweltbelastung durch die Schiffe einschränken. Alles in allem wird die Schifffahrt immer grüner und ist im Moment sogar die 'grünste' Transportweise: Gemessen am Energieverbrauch pro Tonne ist die Schifffahrt wirtschaftlicher als Eisenbahn-, Straßen- und Lufttransport. Und damit auch sehr preisgünstig.





van STIGT
Tel. 0183-650000 - www.vanstigt.com

Vertrieb & Service

- Wendegetriebe
- Schaltbare reduktie Getriebe
- Fahrgetriebe
- Bedienungs Anlage
- Meßgeräte
- Verstell Propeller



ZF Marine - Plöger - O&K - Dr. E. Horn
 Schaller - Geislinger - Masson Marine



Service

Markerink repareert en onderhoudt bijna alle merken en types dieselmotoren en keerkoppelingen voor de binnenvaart en is 24 uur per dag bereik- en inzetbaar, 7 dagen per week. Alle mechanische componenten voor binnenvaartschepen, waaronder naast keerkoppelingen en motoren ook generatorsets, hydraulische installaties en kleine elektrische installaties, worden door ons onderhouden en gereviseerd.

De motorenbranche is specialistenwerk. Het duurt jaren voordat monteurs gepokt en gemazeld zijn. We zijn er daarom trots op dat we voor uiteenlopende dieselmotoren goedopgeleide specialisten in dienst hebben. Ons personeel volgt regelmatig cursussen om op de hoogte te blijven van de nieuwste technische ontwikkelingen op het gebied van onderhoud en reparatie. Zo blijven wij in staat u efficiënte service van hoog niveau te bieden.

Alle reparaties worden opgezet en gecoördineerd door ons 45-koppige team van specialisten. Of het nu bij ons in de haven dient te gebeuren of op locatie: Markerink zorgt dat u snel en accuraat geholpen wordt. In eerste instantie zullen we proberen de storing telefonisch te verhelpen, maar wanneer het probleem niet op die manier opgelost kan worden, komen we naar u toe. Door inzet van onze servicewagens is het geen probleem de binnenvaart in geheel Europa te assisteren. Maar ook buiten Europa zijn wij actief. Aarzel daarom niet om een vrijblijvende offerte aan te vragen!

Service

Markerink repariert und wartet fast alle Marken und Typen Dieselmotoren und Wendegetriebe für die Binnenschifffahrt und ist 24 Stunden am Tag, 7 Tage die Woche erreichbar. Alle mechanischen Komponenten von Binnenschiffen, d.h. außer Wendegetrieben und Motoren auch Generatorsets, hydraulische Anlagen und kleine elektrische Anlagen, können von uns gewartet und überholt werden.

Motoren erfordern Spezialistenarbeit. Es dauert Jahre, bis die Techniker über das benötigte Know-how und genügend Erfahrung verfügen. Wir sind daher stolz, dass wir für die unterschiedlichsten Dieselmotoren hochqualifizierte Spezialisten beschäftigen. Unsere Mitarbeiter nehmen regelmäßig an Kursen teil, um sich über die neuesten technologischen Entwicklungen im Bereich von Wartung und Reparatur auf dem Laufenden zu halten. Nur so bleiben wir in der Lage, Ihnen einen effizienten und hochwertigen Service zu bieten.

Alle Reparaturen werden von unserem Team aus 45 Spezialisten organisiert und koordiniert. Egal ob die Reparaturen in unserem Hafen oder vor Ort erfolgen sollen: Markerink sorgt dafür, dass Ihnen schnell und akkurat geholfen wird. Zunächst versuchen wir immer, die Störung per Telefon zu beheben. Wenn das Problem nicht auf diese Weise gelöst werden kann, kommen wir zu Ihnen. Mit Hilfe unserer Service-Fahrzeuge können wir Schiffen in ganz Europa ohne Probleme Assistenz leisten. Wir sind aber auch außerhalb Europas aktiv. Fragen Sie einfach nach einem kostenlosen Preisangebot!



Markerink BV is gespecialiseerd in de volgende merken:

- Deutz
- MWM
- Caterpillar
- Mitsubishi
- DAF
- MAN
- Wärtsilä
- Keerkoppelingen:
- Reintjes
- Masson
- ZF



MARK VAN SCHAICK BV



- Crankshaft repair (max. length 12000 mm)
- Repair of engine- and industrial parts
- Connectingrod repair
- Lineboring
- Technical consultants

- Marine and industrial spare parts
- Whitemetal bearings
- Hardchromeplating
- In situ machining
- Camshaft repair

Nieuwe Waterwegstraat 7 · 3115 HE Schiedam
The Netherlands, Harbour no. 535 (Port of Rotterdam)
Tel. +31-10-409 05 99 · Fax +31-10-409 05 90

www.markvanschaick.com info@markvanschaick.nl

Markerink BV specialisiert sich auf die folgenden Marken:

Deutz

MWM

Caterpillar

Mitsubishi

DAF

MAN

Wärtsilä

Wendegetriebe:

Reintjes

Masson

ZF



OECHIES ELEKTROTECHNIEK

Brede hilledijk 111 3072 NB ROTTERDAM
Postbus 51194 3007 GD ROTTERDAM
Tel 010- 297 39 99
Fax 010- 484 28 74
info@oechies.nl

www.oechies.nl

Inbouw

Markerink overlegt graag met u over wat de beste manier van werken is. Wij beseffen dat ook voor de moderne binnenvaart geldt dat tijd geld is. Daarom werken wij snel en accuraat, zonder een detail over het hoofd te zien. Maar ook dankzij de ruime hoeveelheid motoren en onderdelen die wij op voorraad hebben, zijn wij in staat snel te werken.

Er zijn verschillende mogelijkheden bij het inbouwen van installaties. In veel gevallen ligt uw schip bij ons in de Vluchthaven in Tolkamer, waar uw oude installatie zorgvuldig gedemonteerd wordt en de nieuwe in overleg met u en onze vakkundige medewerkers geplaatst wordt. Maar evengoed zijn wij actief op locatie, waar ook ter wereld.

Van keerkoppelingen tot complete voortstuwingsinstallaties, alles wordt snel en vaarklaar afgeleverd. Een aparte afdeling houdt zich bezig met het inbouwen van verschillende dieselmotoren voor de binnenvaart.

Warmtewisselaars, beunkoelers, dekwasininstallaties, ankerliermotoren, kortom: alle mogelijke technische installaties die op uw binnenvaartschip te vinden zijn kunnen wij repareren, onderhouden en/of installeren. Tevens verzorgen wij de samenstelling van generatorsets en waterpompensets, uiteraard in overeenstemming met uw wensen.



Einbau

Markerink kann Sie auf Wunsch über die beste Arbeitsweise beraten. Wir wissen, dass auch für die moderne Binnenschifffahrt gilt: Zeit ist Geld. Deshalb arbeiten wir schnell und präzise, ohne ein Detail zu übersehen. Aber auch dank der vielen Motoren und Teile, die wir auf Lager haben, sind wir in der Lage, schnell zu arbeiten.

Beim Einbau von Anlagen gibt es unterschiedliche Möglichkeiten. In vielen Fällen wird Ihr Schiff in unserem Nothafen in Tolkamer liegen, wo wir Ihre alte Anlage sorgfältig ausbauen und die neue Anlage in Absprache mit Ihnen und unseren qualifizierten Mitarbeitern installieren werden. Aber genauso gut können wir in der ganzen Welt vor Ort arbeiten.

Alle Anlagen, vom Wendegerieße bis zum kompletten Triebwerk, werden schnell und fahrbereit abgeliefert. Eine separate Abteilung befasst sich mit dem Einbau von unterschiedlichen Dieselmotoren für Binnenschiffe.

Wärmetauscher, Kastenkühler, Deckwaschanlagen, Ankerwindmotoren, kurz und gut: alle technischen Anlagen auf Ihrem Binnenschiff können wir instand setzen, warten und / oder installieren. Auch Generator- und Wasserpumpensets können wir, selbstverständlich immer im Einklang mit Ihren Wünschen, zusammensetzen.





INNOVATIEVE LADING AAN BOORD

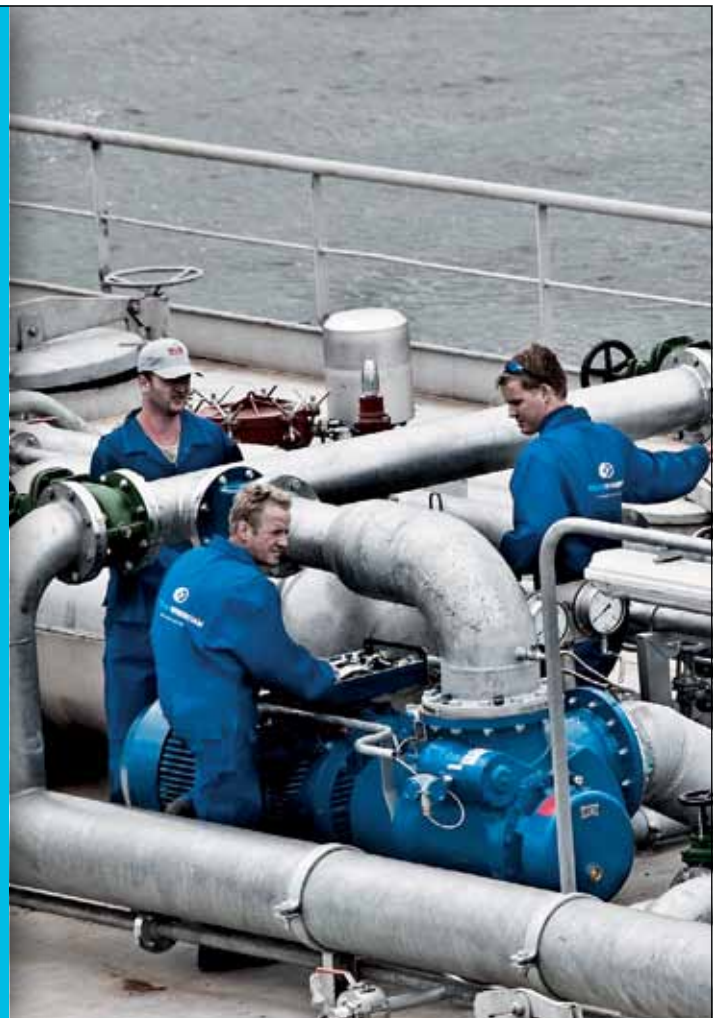
Werkina Werkendam: what's in a name? Werkina ontwikkelt en produceert scheepselektrotechniek die doet wat het moet doen: *werken*. En dat op een intelligente, efficiënte en begrijpelijke manier.

Wie geavanceerde techniek weet te koppelen aan plezierig gebruiksgemak, mag terecht spreken van vernieuwing. Schippers en vlooteigenaren die dat ervaren, hebben innovatieve lading aan boord. Om veilig, snel en kostenbewust het werk te kunnen doen. Meer weten? Kijk op www.werkina.nl



WERKINA WERKENDAM

SCHEEPSELEKTRO



Elektra

Markerink BV installeert en verzorgt kleine elektrische scheepsinstallaties. Wij reviseren kleine startmotoren en dynamo's en controleren en repareren alarmsystemen van motoren. Tevens voert Markerink alle voorkomende elektrische werkzaamheden betreffende uw scheepsinstallatie uit. Te denken valt aan revisie, onderhoud en verkoop van start- en elektromotoren, dynamo's en generatorsets. Onze elektriciens verzorgen ook de bekabeling en verdere afbouwwerkzaamheden van nieuwe en bestaande motorinstallaties. Ook de stuurhuisinstallatie wordt door ons verzorgd. Met op maat gemaakte dashboards (zowel analoog als digitaal) wordt alles overzichtelijk en functioneel weergegeven. Daarnaast is er bij ons altijd plaats voor gebruikte onderdelen.

Elektrische Anlagen

Markerink BV installiert und betreut kleine elektrische Anlagen für Schiffe. Wir überholen kleine Anlasser und Dynamos und kontrollieren und reparieren Motoralarmsysteme. Auch alle gängigen Arbeiten an Ihren elektrischen Schiffsanlagen können von Markerink durchgeführt werden. Denken Sie z. B. an die Überholung, die Wartung und den Vertrieb von Anlassern, Elektromotoren, Dynamos und Generatorsets. Unsere Elektriker übernehmen auch die Verkabelung und weitere Ausrüstung von neuen und bestehenden Motoranlagen. Auch Steuerhäuser können von unseren Technikern installiert werden. Auf unseren maßgeschneiderten (analogen oder digitalen) Instrumententafeln werden alle Daten übersichtlich und auf funktionelle Weise dargestellt. Auch für gebrauchte Teile ist bei uns immer Platz.



**Degelijk
Duurzaam
Duits**



ASTM A178
160
HT 304L

MADE IN THE U.S.A.

Afbouwen nieuwbouwcasco's

Ook voor uw nieuwbouwschip bent u bij ons aan het juiste adres. Markerink bouwt nieuwbouwcasco's van binnenvaartschepen af, al naargelang de aard van uw wensen. Dit komt neer op het compleet inrichten van de machinekamer en, in samenwerking met onze partners, de aanleg van alle verdere elektra, bekabeling en betimmering. Het schip komt dus casco bij ons binnen en na drie à vier maanden is het veranderd in een volwaardig binnenvaartschip. Uiteraard wordt er voorafgaand aan een dergelijk project aandachtig naar u geluisterd en overlegd. Wij doen ons best om zoveel mogelijk aan uw wensen tegemoet te komen. Van tevoren ontvangt u van ons uiteraard een offerte.

Fertigbau von Neubaukaskos

Auch für Neubauschiffe sind Sie bei uns an der richtigen Adresse. Markerink kann Neubaukaskos von Binnenschiffen ganz nach Ihren Wünschen fertigbauen. Dies beinhaltet die komplette Einrichtung des Maschinenraums und – in Zusammenarbeit mit unseren Partnern – das Installieren von allen zusätzlichen elektrischen Anlagen, die Verkabelung und die Holzverkleidung. Der Schiffskasko, der bei uns eintrifft, wird von uns in drei bis vier Monaten in ein vollständiges Binnenschiff umgewandelt. Bevor wir mit einem solchen Projekt anfangen, hören wir uns in Vorbesprechungen Ihre Wünsche an. Und wir tun unser Bestes, um sie umzusetzen. Natürlich erhalten Sie vorher einen Angebot.

WILLEMS
RVS ALUMINIUM BV



Roestvaststalen tanks en leidingen
Aluminium jachtopbouwen
Aluminium overkappingen
RVS constructies
Aluminium constructies

www.willems.nl

Waterstraat 24 6657 CP Boven-Leeuwen
tel. 0487-592304 fax 0487-593917 info@willems.nl

Magazijn

Ons magazijn is sinds jaar en dag een begrip in de binnenscheepvaart en zelfs uniek op het gebied van gebruikte onderdelen: al vanaf het prille begin van ons bedrijf is er gebouwd aan een omvangrijke voorraad onderdelen. Uitgangspunt was en is om geen 'nee' te hoeven verkopen. Vandaar dat praktisch alles aanwezig is om u weer snel op weg te helpen: uiteenlopende motoronderdelen en keerkoppelingen van diverse merken, hydraulische en pneumatische onderdelen en diverse filters. Nieuw, gebruikt en gereviseerd. Zelfs van de oudere types motoren en scheepsinstallaties heeft Markerink altijd veel transportklaar in het magazijn liggen. Uw bestelling wordt eventueel geleverd per koerier zodat u snel het juiste onderdeel in uw bezit heeft en verder kunt varen. Hierdoor hoeft u niet langer te wachten dan strikt noodzakelijk. Het materiaal in ons unieke magazijn blijkt steeds opnieuw een onmisbare plaats in te nemen in de binnenvaartsector. >>



Y O U R P A R T N E R F O R T H E F U T U R E



Al ruim 70 jaar verzorgt REINTJES Benelux vanuit Antwerpen de verkoop en service van REINTJES tandwielkasten en keerkoppelingen voor de Nederlandse scheepvaart, voor visserij, binnenvaart, luxe yachten, kustvaart en zeevaart....

Op onze service afdeling kunt u terecht voor zowel alle onderdelen als reparaties. Of het nu gaat om een inspectie of een reparatie, ons team van ervaren monteurs staat altijd voor u klaar en verzekert u de betrouwbaarheid en kwaliteit waar REINTJES voor staat.

REINTJES Benelux BVBA
Luithagen haven 2 Unit F
B 2030 Antwerpen
Phone: +32 3541 9233
Fax: +32 3541 0212
www.reintjes.be

>> Ondanks onze zeer uitgebreide voorraad kan het toch zo zijn dat een bepaald onderdeel niet in ons magazijn aanwezig is. Om hierin te voorzien beschikken wij over een uitgebreid netwerk aan leveranciers die het gewenste onderdeel vlot kunnen afleveren.

Lager

Unser Lager ist seit langem ein Begriff innerhalb der Binnenschifffahrt, und im Bereich von Gebrauchtteilen ist es sogar einzigartig: Schon seit den Anfängen unseres Unternehmens haben wir am Aufbau eines umfangreichen Teilebestands gearbeitet. Ausgangspunkt hierbei war, niemals ein 'Nein' verkaufen zu müssen. Deswegen gibt es im Lager praktisch alles, um Sie wieder auf den Weg zu bringen: unterschiedliche Motorteile und Wendegetriebe verschiedener Marken, hydraulische und pneumatische Komponenten sowie verschiedene Filter. Neu, gebraucht und überholt. Sogar für die älteren Typen Motoren und Schiffsanlagen hat Markerink immer vieles transportfertig im Lager bereit liegen. Wenn nötig kann Ihre Bestellung per Kurier zugestellt werden, sodass Sie schnell über das richtige Teil verfügen und bald wieder weiterfahren können. Sie brauchen also nicht länger als unbedingt nötig zu warten. Es zeigt sich immer wieder, dass das Material in unserem einzigartigen Lager eine zentrale Stellung innerhalb der Binnenschifffahrt einnimmt.

Trotz unseres umfangreichen Bestands kann es manchmal passieren, dass ein bestimmtes Teil nicht vorrätig ist. Für solche Fälle verfügen wir über ein umfangreiches Netzwerk von Lieferanten, sodass das gewünschte Teil immer rasch nachgeliefert werden kann.

Gespecialiseerd in **POMPEN** voor de scheepvaart

Perfect in pompen!



ALL PUMPS HOLLAND B.V.

Postbus 41
4140 AA Leerdam
Achterdijk 84a
4243 TM Nieuwland

Tel. (0345) 62 13 44
Fax (0345) 59 90 90
Email: info@allpumpholland.nl
Website: www.allpumpholland.nl



Officieel importeur van

**VICTOR
PUMPS**



zelfaanzuigende vuilwater
centrifugaalpomp voor de scheepvaart

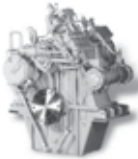
**VAN DE GIESSEN
STRAALBUIZEN/NOZZLES**



Hochleistungsdüsen
zwischen 60 cm
und 6 m.



Fabrikneue Propeller mit
höchster Laufruhe und
optimalem Schub.



Schiffsgetriebe ab 200KW;
„Sicherheit auch bei
schwerstem Einsatz.“

**promarin
propeller und marine-
technik gmbh**

- Siemensstraße 33
- 50 374 Erftstadt
- tel. 0 22 35 / 7993 0
- fax 0 22 35 / 7993 33
- www.promarin.de
- info@promarin.de



**promarin service
Propellerreparaturen**

- Schlickstraße 21
- 47 138 Duisburg
- tel. 02 03 / 4495 194
- fax 02 03 / 4496 085
- www.promarin.de
- promarin.rep@t-online.de



promarin Nederland BV

- p/a Morelberg 48
- 4708 NL Roosendaal
- tel. +31 (0) 165 32 64 65
- fax +31 (0) 168 41 23 94
- www.promarin.nl
- info@promarin.nl

Uw specialist in motorbedieningen, trek- duwkabels,
schroefasremmen en stuurwerken



Postadres
Oudeland 61
3335 VH ZWIJNDRECHT

Bezoekadres
Julianastraat 1
3331 XG ZWIJNDRECHT

Tel. nr: +31 (0)78-6192003
Fax nr: +31 (0)78-6191539

Email: info@dcsint.nl
Web: www.dcsint.nl



PON POWER SERVICE, 24-7

Standstill is the worst type of loss for a shipmaster.
At Pon Power we make sure that these worries
cannot affect you if we are in charge of the
maintenance of your engines. Our service techni-
cians are always at your beck and call, day and night.



pon-cat.com/marinepower

WHO KEEPS YOU MOVING?



PON POWER BV
Generating Powerful Solutions
T +31 (0) 78 6 420 420



Verkoop

Is uw installatie aan vervanging toe? Vraag dan vrijblijvend naar de mogelijkheden bij onze verkoopafdeling. Deze informeert u niet alleen over de verkoop van motoren en keerkoppelingen, maar tevens over de inbouw van de installatie. Wij zijn officieel dealer van Wärtsilä-Deutz. Dat word je niet zomaar: als bedrijf moet je van toegevoegde waarde zijn voor een dergelijk merk. Hiervoor dienen wij aan strikte kwaliteitseisen te voldoen. Verder zijn wij subdealer van Caterpillar en Mitsubishi-motoren, waaraan wij ook de service verlenen.

Onze verkopers berekenen welke motoren en keerkoppelingen geschikt zijn voor uw schip en u krijgt een heldere offerte aangeboden.



Verkauf

Ist es Zeit, Ihre Anlage zu ersetzen? Erkundigen Sie sich dann unverbindlich bei unserer Vertriebsabteilung über die Möglichkeiten. Hier gibt man Ihnen nicht nur gerne Auskunft über den Verkauf von Motoren und Wendegetrieben, sondern auch über die Installation der Anlage. Wir sind anerkannter Wärtsilä-Deutz-Händler. Und das wird man nicht so leicht: Dafür muss man als Unternehmen einen gewissen Mehrwert für die Marke bieten. Wir müssen strenge Qualitätsanforderungen erfüllen. Darüber hinaus sind wir Subhändler von Caterpillar- und Mitsubishi-Motoren, für die wir auch den Kundendienst leisten.

Unsere Verkäufer rechnen gerne aus, welche Motoren und Wendegetriebe für Ihr Schiff geeignet sind, und machen Ihnen ein klares Angebot.





BLOMMAERT



**YOUR SPECIALISED SUPPLIER
FOR INLAND VESSELS!**

**WORKSHOPS IN WIJNEGEM (BE)
AND WERKENDAM (NL)**

ALUMINIUM HATCH COVERS (SEVERAL TYPES)
HYDRAULIC AND MANUAL HATCH COVER CRANES
RADAR MASTS (HYDRAULIC) AND WHEELHOUSE STAIRS
RECONDITIONING OF HATCH COVERS
FAST SERVICE AND REPAIR OF ALL TYPES OF HATCH COVERS

Stokerijstraat 35
2110 Wijnegem

T +32 (0)3 353 26 89
F +32 (0)3 353 35 90

WWW.BLOMMAERTALU.BE
INFO@BLOMMAERTALU.BE



**Concordia Protects
Well-protected. Everywhere.**

**Concordia Holland B.V. sinds jaar
en dag de vaste assurantiemakelaar
van Markerink B.V.**

Verzekeringsmakelaars
Westplein 12-14 - P.O. 23403 - 3001 KK Rotterdam
T 010 4402844 - F 010 4364462
www.concordiaholland.nl

**Concordia Holland B.V. seit Jahr
und Tag der feste Assekuranzmakler
von Markerink B.V.**

Versicherungsmakler
Westplein 12-14 - P.O. 23403 - 3001 KK Rotterdam
T 010 4402844 - F 010 4364462
www.concordiaholland.nl

Accountants & Belastingadviseurs



**Hoeflingweg 3 • Lochem
Tel: 0573-222 888 • www.nijhof.nl**

Slotwoord

Markerink BV is inmiddels een vaste waarde in de binnenvaart, maar dat houdt geenszins in dat wij stilstaan: niet alleen volgen wij de innovatieve ontwikkelingen op het gebied van scheepsmotoren en -techniek op de voet, ook proberen wij constant onze service waar mogelijk te verbeteren: uw tevredenheid staat tenslotte centraal bij ons. Daarom is onze houding no-nonsense en probleemoplossend. Wij beseffen dat een eventuele storing zo snel mogelijk verholpen moet worden; tijd is immers geld. Vandaar dat wij zowel oude als nieuwe (ruil)motoren en onderdelen op voorraad hebben en werken met een team gedegen professionals. Zo blijft uw economische belang gewaarborgd en uw schip in de vaart!

Schlusswort

Markerink BV ist inzwischen eine feste Konstante in der Binnenschifffahrt, aber das bedeutet keineswegs, dass wir stehenbleiben: Wir verfolgen nicht nur die innovativen Entwicklungen auf dem Gebiet von Schiffsmotoren und -technik, sondern versuchen auch, unseren Service wo möglich ständig zu verbessern: Schließlich steht Ihre Zufriedenheit bei uns immer im Mittelpunkt. Dies ist auch der Grund für unsere auf Problemlösungen ausgerichtete No-Nonsense-Haltung. Wir sind uns bewusst, dass eine Störung so schnell wie möglich behoben werden muss, denn Zeit ist Geld. Daher haben wir sowohl alte als auch neue (Austausch-)Motoren und Teile auf Lager und arbeiten mit einem Team von erfahrenen Fachleuten. Dies garantiert Ihre wirtschaftlichen Interessen und hält Ihr Schiff in Fahrt!





Bijlandseweg 30
6916 BJ Tolkamer

Tel: +31 (0)316-541041
Fax: +31 (0)316-542436

Postbus 23
6916 ZG Tolkamer

info@markerink.nl
www.markerink.nl

